

部屋名の由来

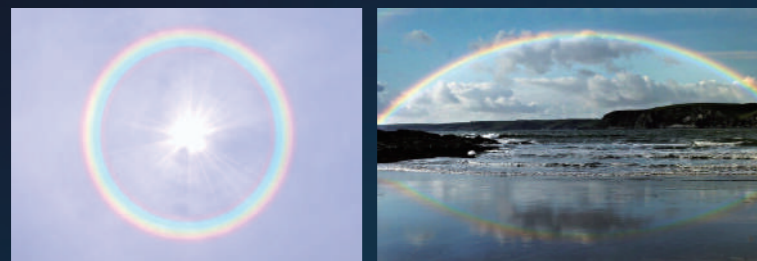
モチーフは虹、星、月、太陽の光です。これらの光にはそれぞれの輝きがあり、それぞれの良さがあります。「貴方だけの光り方で、自分らしく輝く毎日を送ってほしい」という思いを込めて、この名前を付けました。床とアクセントクロスは部屋ごとに違い、モチーフに合わせてSoranoの世界観を演出しています。

Haro (ハロ)

語源:HALO(ハロ) 言語:英語



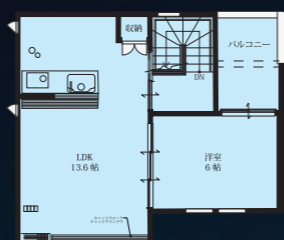
虹色の光の輪のことを「ハロ」といいます。虹の光には幸運が訪れる効果があるとされ、縁の結びつきが強くなるという意味もあります。縁の結びつきは人だけでなく、仕事や物、全てに言えるものです。



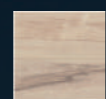
【クロス】
TH32890



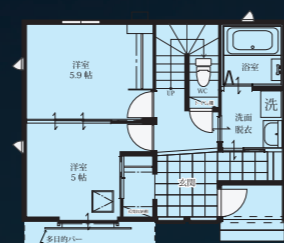
2F



【床】
メープル
ミルク



1F

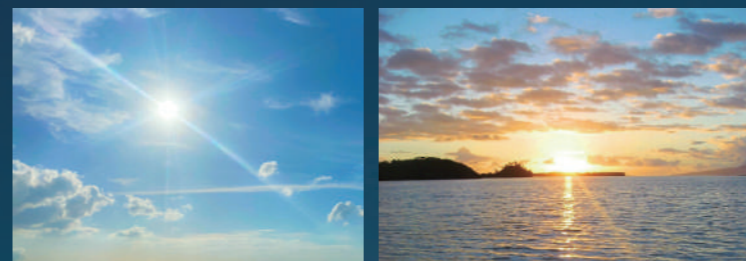


Soru (ソル)

語源:Solislux(ソリスルクス) 言語:ラテン語



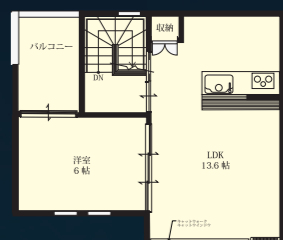
「ソリスルクス」は、太陽の光を意味します。地球上に存在するすべての生き物にとって、太陽の光は必要不可欠。心と身体にエネルギーをみなぎらせ、新しい幸せを生み出す力を与えてくれます。



【クロス】
TH32907



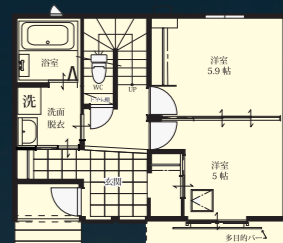
2F



【床】
メープル
ミルク



1F

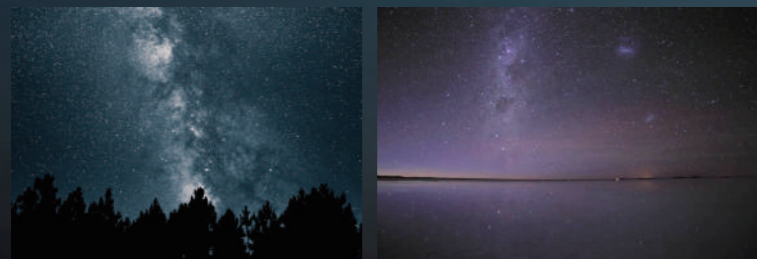


Kira (キラ)

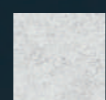
語源:綺羅星(きらぼし) 言語:日本語



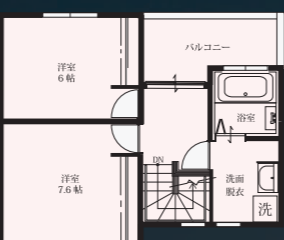
「きらぼし」とは、夜の空にキラキラと輝くたくさんの星を意味する言葉です。星の光は、悪を封じ、健康や富をもたらしてくれるとされています。暗闇に光り輝くことから、希望や夢の象徴ともされています。



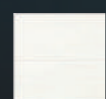
【クロス】
TH55617



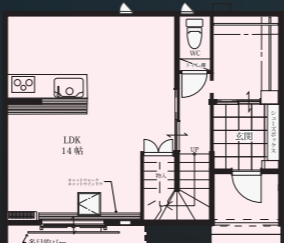
2F



【床】
アッシュ
ホワイト



1F

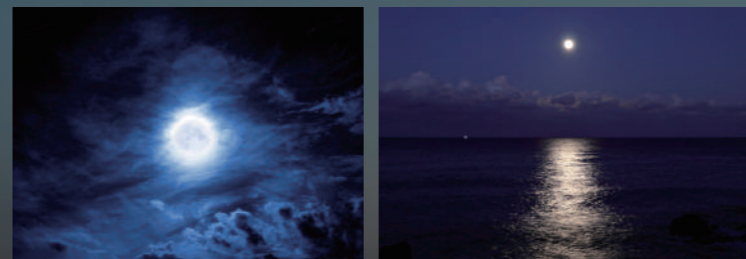


Lua (ルア)

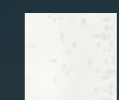
語源:Luar(ルアル) 言語:ポルトガル語



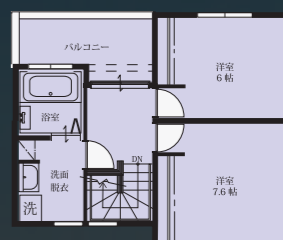
「ルアル」は、月の光を指します。月の光は、日の光と同じように「しあわせホルモン」と呼ばれる「セロトニン」の分泌を促すのだそうです。やる気呼び起こし、ポジティブな感情に導いてくれます。



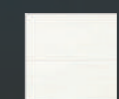
【クロス】
TH32882



2F



【床】
アッシュ
ホワイト



1F

